

JÄRBO 8/4
BRÖLLOPSMÖNSTER



15-09

GARNKVALITÉ
MÅTT/GARDINKAPPA
GARNÅTGÅNG
FG. 32010
MÅTT/LAMPSLÖJA
GARNÅTGÅNG
FG. 32010
MÅTT/LÖPARE
GARNÅTGÅNG
FG. 32010
VIRKNÅL
IDÈ
TEXT & BESKRIVNING

GARDINKAPPA, LAMPSLÖJA & LÖPARE I BRÖLLOPSMÖNSTER

8/4 (nystan om 50 g) 100% Bomull
 Ca 45 x 180 cm, varje längd ca 45x45 cm

GARDINKAPPA

Ca 400 g
 Ca 45 x 135 cm

LAMPSLÖJA

Ca 300 g
 Ca 45 x 90 cm

LÖPARE

Ca 200 g
 Nr 2,5
 Järbo Garn
 Gunilla Olmarker

VID FRÅGOR ANGÅENDE BESKRIVNINGEN & GARNUPPLYSNING

Järbo Garn AB TEL 026-27 30 30 E-POST info@jarbo.se

VID EVENTUELLA RÄTTELSE I BESKRIVNINGEN

Se Järbo Garn hemsida www.jarbo.se

©COPYRIGHT Järbo Garn AB. Reproduktion och publicering av material och texter är ej tillåten utan medgivande från Järbo Garn AB

FOTOGRAF Lars Åbom - Fotografen i Gävle

MILJÖ Privat hem

FÖRKORTNINGAR

v= varv, lm= luftmaska, st= stolpe, ggr= gånger, dst= dubbelstolpe, sm=smygmaska, fm= fast maska.

TIPS! För att undvika frågetecken, tänk på att läsa igenom beskrivningarna noga innan Du påbörjar ditt arbete.

LAMPSLÖJA & GARDINKAPPA**1:a längden**

Lägg upp 153 lm.

Varv 1: 1 st i 9:e lm från nålen, 12 st, (2 lm, hoppa över 2 lm, 1 st) 6 ggr, 9 st, (2 lm hoppa över 2 lm, 1 st) 6 ggr, 12 st, 2 lm, hoppa över 2 lm, 13 st, (2 lm, hoppa över 2 lm, 1 st) 6 ggr, 9 st, (2 lm, hoppa över 2 lm, 1 st) 6 ggr, 12 st, 2 lm, hoppa över 2 lm, 1 st.

Fortsätt virka efter diagrammet, med början på v 2, där tom ruta = 2 lm, hoppa över 2 m, 1 st, x = 4 st, xx = 7 st, xxx = 10 st osv, 1:a st på v virkas som 3 lm, 1:a tomma rutan på v = 5 lm, 1 st i nästa st.

Alla ojämna v på diagrammet virkas från höger till vänster och alla jämna v från vänster till höger.

Nedtill virkas var udd för sig, vid minskning i början av v, virkas sm fram till den st man ska börja virka i.

Uddkant runt längden: 1 fm + 3 lm + 1 fm om den 1:a st på v 1, (2 fm om yttersta st på nästa v, 1 fm + 3 lm + 1 fm om yttersta st på nästa v) 19 ggr, (2 fm + 3 lm + 2 fm om nästa hörnruta) 4 ggr, 1 fm + 3 lm + 1 fm om nästa ruta, (2 fm om nästa ruta) 2 ggr, 1 fm + 3 lm + 1 fm om nästa ruta, (2 fm + 3 lm + 2 fm om nästa hörnruta) 5 ggr, 1 fm + 3 lm + 1 fm om nästa ruta, 2 fm om nästa ruta, 1 fm + 3 lm + 1 fm om nästa ruta, (2 fm + 3 lm + 2 fm om nästa hörnruta) 5 ggr, 1 fm + 3 lm + 1 fm om nästa ruta, (2 fm om nästa ruta) 2 ggr, 1 fm + 3 lm + 1 fm om nästa ruta, (2 fm + 3 lm + 2 fm om nästa hörnruta) 2 ggr, 2 fm om nästa ruta, 1 fm + 3 lm + 1 fm om nästa ruta, 2 fm om nästa ruta, fortsätt på samma sätt runt nästa udd och långsida.

Virka övriga längder på samma sätt, men virka ihop dom med föregående längd på sista långsidan, i stället för de 3 lm virkas 1 lm, 1 sm om motsvarande 3 lm på föregående längd, 1 lm, börja vid den 1:a hörnrutan.

GARDINKAPPA

Virka ihop 4 eller önskat antal längder, virka 5 varv fm upptill på samma sätt som lampslöjan, men vänd varje v med 1 lm.

LAMPSLÖJA

Virka ihop 3 längder, den 3:e längden virkas också ihop med den 1:a längden.

Upptill virkas 5 varv fm, på 1:a varvet virkas 1 fm i varje m på uppläggningsv och m vid sammanvirningen, men **OBS!** hoppa över var 6:e m, så kanten ej blir "bubblig", sluta varje v med 1 sm i 1:a fm och börja varje v med 1 lm.

LÖPARE

Lägg upp 159 lm.

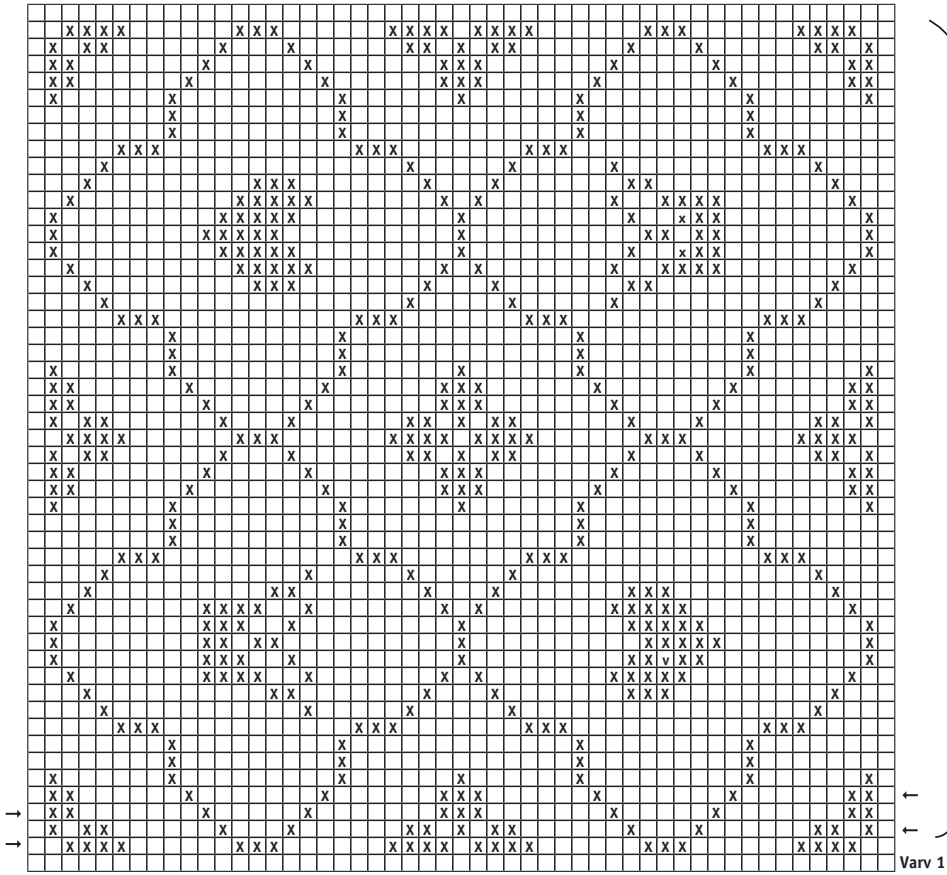
Varv 1: 1 st i 9:e lm från nålen, (2 lm, hoppa över 2 lm, 1 st) 50 ggr

Varv 2: 5 lm (= 1:a st + 2 lm), 1 st i nästa st, 2 lm, 1 st i nästa st, (2 st om de 2 lm, 1 st i st) 4 ggr, (2 lm, 1 st i nästa st) 6 ggr, (2 st om de 2 lm, 1 st i st) 3 ggr, (2 lm, 1 st i nästa st) 6 ggr, (2 st om de 2 lm, 1 st i st) 4 ggr, 2 lm, 1 st i nästa st, (2 st om de 2 lm, 1 st i st) 4 ggr, (2 lm, 1 st i nästa st) 6 ggr, (2 st om de 2 lm, 1 st i st) 3 ggr, (2 lm, 1 st i nästa st) 6 ggr, (2 st om de 2 lm, 1 st i st) 4 ggr, 2 lm, 1 st i nästa st, 2 lm, hoppa över 2 lm, 1 st. Fortsätt att virka efter diagrammet, med början på v 3, där tom ruta = 2 lm, hoppa över 2 m, 1 st, x= 4 st, xx= 7 st, xxx= 10 st osv, 1:a tomma rutan på v virkas som 5 lm, 1 st i nästa st. Alla ojämna v på diagrammet virkas från höger till vänster och alla jämna v från vänster till höger. Runt den färdiga löparen virkas 1 v fm: på långsidorna virkas 2 fm om yttersta st på varje v och 1 fm i m mellan vartannat v, om hörnrutorna virkas 5 fm och på kortsidorna virkas 2 fm om varje ruta och 1 fm i varannan st, sluta med 1 sm i 1:a fm.

TVÄTTRÅD

Tvättas separat med skonsam tvätt, och utan optiskt vitmedel. Undvik blötläggning.

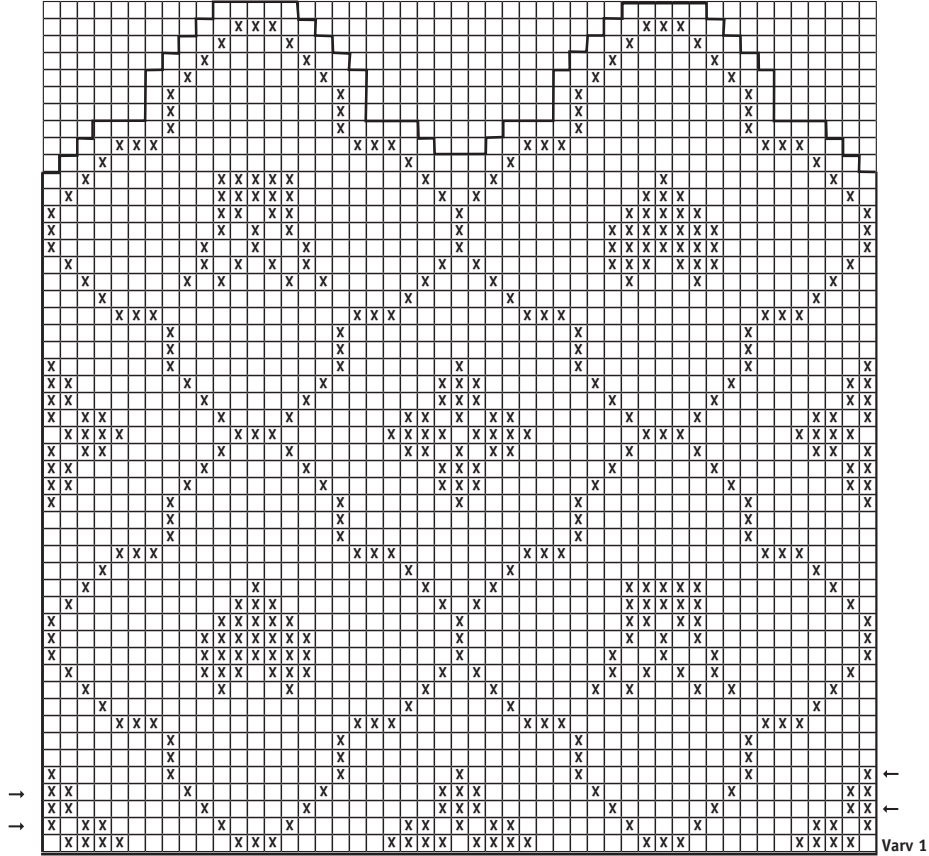
Diagram löpare



Upprepas 2 gånger

Varv 1

Diagram lampslöja och gardinkappa



Varv 1