

*Järbo*  
GARN®



**SOFT COTTON**  
M ca 650 g

## ROMANTISK KOFTA MED KABELMÖNSTER

Soft Cotton

S(M)L(XL)

Ca 93(100)106(112) cm

Ca 62(64)67(70) cm

Ca 600(650)750(800) g

Nr 5 + flätsticka

Ca 1 meter satinband/sidenband

Carin Green

18 m x 26 varv på stickor nr 5 = 10 cm. Kontrollera noga att masktätheten stämmer, om ej byt till grövre alt. tunnare stickor.

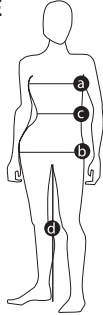
## VID FRÅGOR ANGÅENDE BESKRIVNINGEN &amp; GARNUPPLYSNING

Järbo Garn AB TEL 026-27 30 30 E-POST info@jarbo.se

VID EVENTUELLA RÄTTELSE I BESKRIVNINGEN

Se Järbo Garn hemsida [www.jarbo.se](http://www.jarbo.se)©COPYRIGHT Järbo Garn AB. Reproduktion och publicering av material och texter är ej tillåten utan medgivande från Järbo Garn AB  
ETT TACK TILL Selma i Gävle, Gina Tricot i Valbo Köpcentrum

## STORLEKSGUIDE



För att hitta din storlek rekommenderar vi dig att du först mäter alla mått direkt på kroppen. Bröstvidd mäts där bysten är som störst och gärna med BH på (a). Stussmått (b) mäts där du är som bredast över höften.

DAM	XS	S	M	L	XL
EUR	32/34	36/38	40/42	44/46	48/50
a) Bröstvidd (cm)	76/80	84/88	92/96	100/104	110/116
b) Stussvidd (cm)	84/88	92/96	100/104	108/112	117/122
c) Midjevidd (cm)	60/64	68/72	76/80	84/88	94/100
d) Innerbenslängd (cm)	80/81	82/83	84/85	86/86	86/86

## BAKSTYCKE

Lägg upp 90(96)102(108)m på stickor nr 5 och sticka 3 varv rätstickning. Sticka nu slätst. tills arb mäter 20 cm då minskas 1 m i var sida vart 12:e varv totalt 3 ggr. När arb mäter 42(44)46(48) cm avm 4,2,1(4,2,1)5,2,1(6,2,1)m i var sida för ärmhål. När ärmhålet mäter 18(19)20(21) cm avm de mittersta 28(30)32(34) m för halsen och sticka var sida för sig. Avm därefter 2,2 m vid halsen. Maska av.

## FRAMSTYCKE/VÄNSTER

Lägg upp 59(62)66(69) m på stickor nr 5 och sticka 3 varv rätst. Sticka enl. följ: 11(14)17(20) m slätst., 2 am, 2 rm, diagram över 18 m, 2 rm, 2 am, 22(22)23(23) m rätstickning = krage. Minska i sidan som bak. När arb mäter 40(41)43(44) cm börja då minska 1 m vart 4:e varv 10(11)12(13) ggr. innanför den rätstickade kragen. När arb mäter 42(44)46(48) cm avm 4,2 1(4,2,1)5,2,1(6,2,1)m i sidan för ärmhål, samtidigt görs ökningar på kragens framkant enl. följ: öka 1 m innanför den yttersta m på kragen vart 4:e varv 8 ggr. När ärmhålet är lika långt som bakstyckets ärmhål avm. axelns 17(19)20(21) m och fortsätt sticka kragens rätst. m tills den (lätt sträckt) når till mitten av bakstyckets halsringning.

## FRAMSTYCKE/HÖGER

Stickas lika som vänster fast åt motsatt håll.

## ÄRMAR

Lägg upp 48(50)52(54) m på stickor nr 5 och sticka 3 varv rätstickning. Sticka nu slätst. tills ärmen mäter 15(16)17(18) cm då ökas 1 m i var sida vart 8:e varv tills ärmen mäter 44(46)48(50) cm då avm. 4,2 m därefter minskas 1 m i var sida vartannat varv tills ärmkupan mäter 15(16)17(18) cm, maska av resterande m.

## MONTERING

Lägg ut delarna mellan fuktiga dukar och låt torka eller pressa lätt med ångstrykjärn. Sy ihop axelsömmarna med efterstygn. Passa in ärmkullen i ärmhålet och sy i ärmarna. Sy fast kragdelarna mitt bak, nåla fast kragen och sy därefter fast den längs halsringningen. Sy ihop ärm och sidsömmar med efterstygn. Sy på ett sidenband (ton i ton med färgen på jackan) enl. bild. Knyt en rosett.

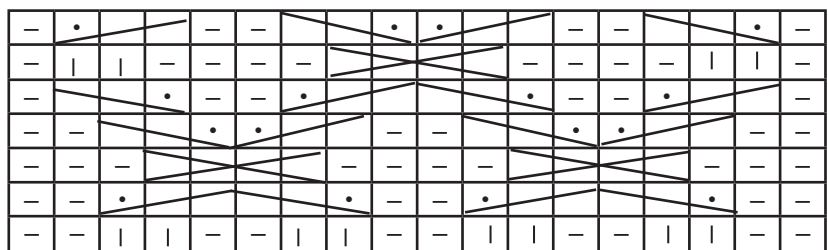
## TVÄTRÅD

Stickade/virkade plagg tvättas separat med skonsam tvätt, avigsidan ut och utan optiskt vitmedel. Undvik blötläggning. Sträcks i form i vått tillstånd. Ska plantorkas.



Diagram (gäller endast varv från rätsidan).

Avigsidan stickas rät över rät, avig över avig.



## Teckenförklaring

= 1 rm

= 1 am

= Sätt 2 m på en flätst. framför arb, 1 am, sticka flätst. m rätt

= Sätt 1 m på en flätst. bakom arb, 2 rm, sticka flätst. m avigt

= Sätt 2 m på en flätst. framför arb, 2 rm, sticka flätst. m rätt