

Viking Björk/ Chicago

Tunika/klänning 1408-3

Storlekar:	Small	Medium	Large
Livvidde:	77	86	96 cm
Hel lengde:	86	86	86 cm

GARNALTERNATIV: Viking Björk (90 % bomull, 10 % merino ull), Viking Alpaca Silk (50 % alpaca, 50 % silke), nystan à 50 gr.

Björk

Naturvit nr 502 10 10 11
nystan

Chicago

Guld nr 384 1 1 1 nystan

Stickor och tillbehör: Rundsticka nr 3.

Stickfasthet:

Björk: 25 m slätstickning på st nr 3 mäter ca 10 cm.

Chicago: 25 m rätstickning på st nr 3 mäter ca 10 cm.

Viktigt att stickfastheten hålls för ett lyckat resultat.

Lägg upp med naturvitt 240-264-288 m på st nr 3.

Sticka runt med mönster I efter diagrammet.

Fortsätt i slätstickning men sätt ett märke i var sida = 120-132-144 m till var del. När arb mäter ca 10 cm minskas 1 m på var sida av märkena = 4 m var 4:e cm, 12 ggr = 192-216-240 kvar på v. Sticka till arb mäter 54 cm (lika för alla stl). Öka 1 m på var sida av märkena så här: sticka till 1 m före märket, lyft upp tråden från föregående v och sätt på vänster sticka, sticka denna m vridet rätt, sticka 2 rm, upprepa ökningen. Öka lika i den andra sidan. Upprepa denna ökning var 1 ½ cm, 6 ggr = 216-240-264 m. Sticka till arb mäter 63 cm (lika för alla stl), eller önskad längd före ärmar. Dela arb vid sidomärkena, och sticka var del för sig.

Bakstycket:

Fortsätt fram och tillbaka i slätstickning men öka samtidigt till ärmar i var sida på vartannat v så här: 1 m 4 gånger, 2 m 4 gånger, 3 m 4 gånger, 26 m 1 gång = 208-220-232 m. Fortsätt rätt upp i slätstickning till arb mäter 85 cm.

Byt till Chicago Guld. Börja från rätan och sticka 4 v rätstickning. Sticka 1 v rätt. Maska av med rätta maskor från avigan.

Framstycket:

Sticka och öka på samma sätt som på bakstycket.

Montering:

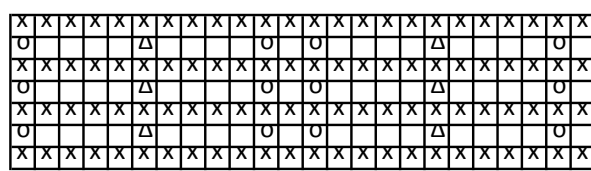
Sy eller maska ihop på axlarna och ärmar, men låt de mittersta 26-28-30 cm vara kvar för halsen. Sy ihop under ärmarna.

Fäst alla lösa trådar snyggt på avigan.

Ärmkanter:

Plocka eller sticka upp 132 m med naturvit på st nr 3 (gäller alla stl). Sticka 1 v rätt, därefter mönster I efter diagrammet. Maska av med rätta maskor till en snygg jämn kant.

Mönster I



Upprepas

Börja här ↑

□ = rätt

⊗ = avigt

○ = 1 omslag

△ = lyft av 1 m löst, sticka 2 m rätt tills, trä över den lyfta m.