

Viking Alpaca Maya

Krage och mössa

1308-8

Storlek :	Dam
Övervidd :	70 cm
Hel längd :	30 cm

GARNALTERNATIV : Viking Alpaca Maya (85% Superfine alpaca, 15% Highland wool),Viking Mohair (78 % mohair, 13 % ull, 9% nylon),Viking Alpaca Superfine (100% alpaca superfine) à 50 gr nystan. Viking Balder (100% ull, superwash) à 100 gr härva. Viking Naturgarn (100% ull) à 50 gr nystan.

Grönt nr 730 : 2 nystan

Stickor och tillbehör: Rundsticka nr 7, 80 och 40 cm.

Stickfasthet: 12 m slätstickning på st nr 7 mäter ca 10 cm. **Viktigt att stickfastheten hålls för ett lyckat resultat.**

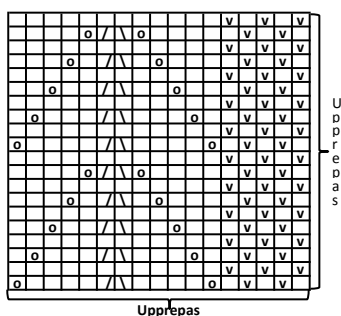
KRAGE

Lägg upp på st nr 7, 84 m och sticka 6 v mosstickning. Sticka därefter mönster I, som upprepas efter diagrammet, **men** justera maskantalet på 1:a v till 85 m . När arb mäter ca 28 cm, minskas 1 m och sticka 5 v mosstickning över alla maskorna. Maska av i mosstickning med rätt och avigt.

MÖSSA

Lägg upp på st nr 7, 68 m och sticka 6 v mosstickning, sticka därefter mönster I som upprepas efter diagrammet. När arb mäter ca 20 cm, minska för topp så här: Sticka 15 m mosstickning, 2 m rätt tills. Upprepa v runt. Sticka 1 v. Upprepa minskningen med 1 m mindre mellan minskningarna på vartannat v (sticka alltid 2 m rätt tills på samma sätt så du får en rak "rand"). När du har 48 m på v stickas 2 och 2 m rätt tills. Sticka 1 v rätt. Upprepa minskningen med 1 v emellan till det är 6 m kvar. Klipp av tråden och trä den genom rest m, dra till och fäst ordentligt på avigan.

Mönster I



- = rätt från rätan, avigt från avigan
- v = avigt från rätan, rätt från avigan
- o = 1 omslag
- / \ = Lyft av 1 m löt, sticka 1 m rätt, dra över den lyfta m.
- / \ = 2 m rätt tills