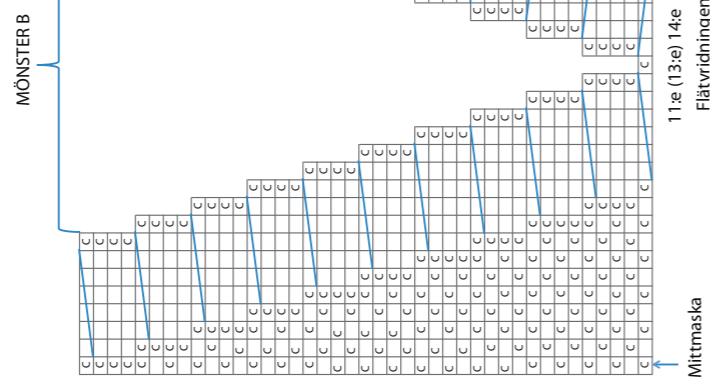


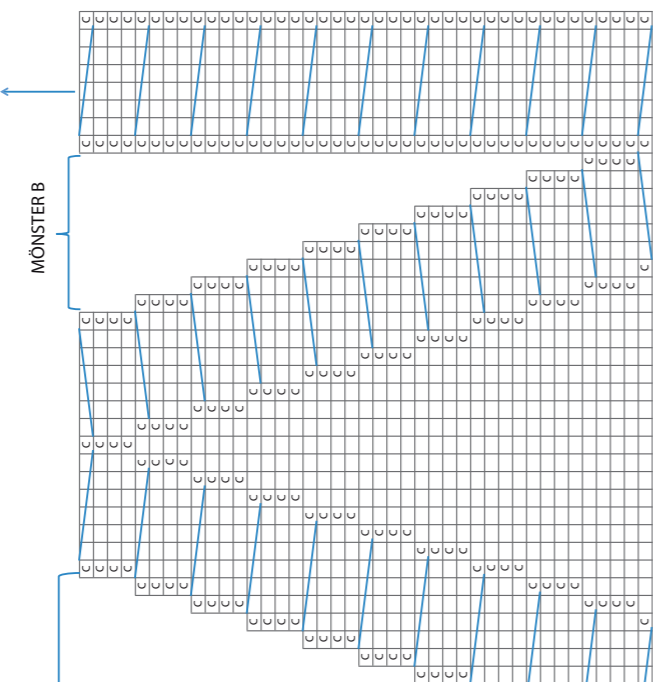
DIAGRAM 2 - Bak och framstycke
Diagrammet visar endast rätta varv



Förklaringar diagram 2

- = Rät m
- ◻ = Avig m
- = Sätt 3 m på flätst bakom arb, sticka 3 m sedan flätst 3 m
- = Sätt 3 m på flätst framför arb, sticka 3 m, sedan flätst 3 m
- = Sätt 2 m bakom arb... Gäller st S
- = Sätt 2 m framför arb... Gäller st S
- = Sätt 1 m bakom arb... Gäller st S, vid halsen
- = Sätt 1 m framför arb... Gäller st S, vid halsen

Fortsätt sticka mönstret rakt

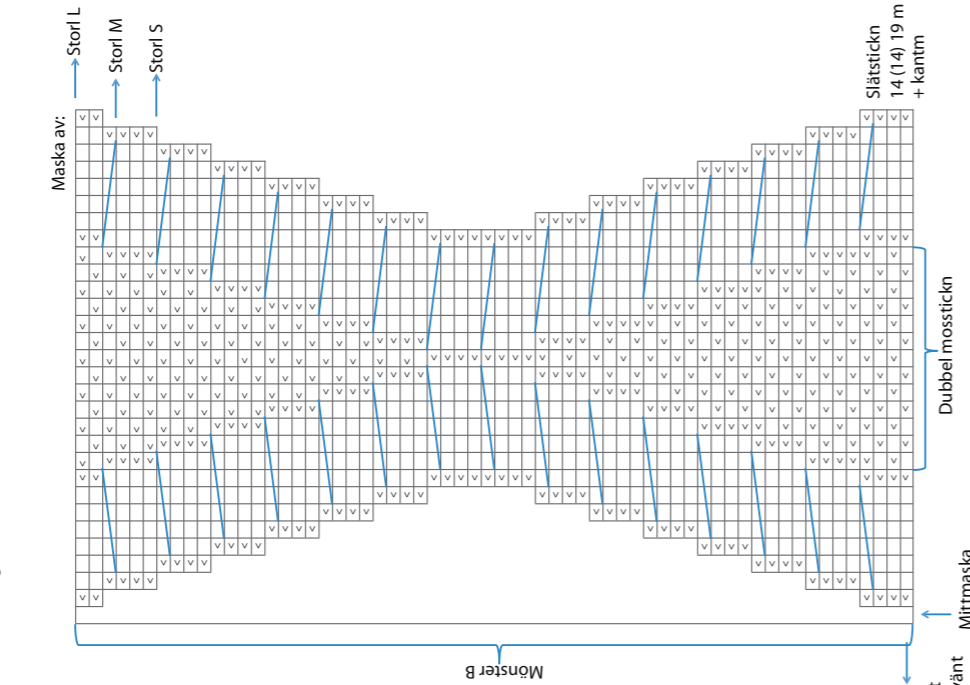


OBS! Storlek S minskar flätan till 4 m. På storlek L bör yttersta flätan flyttas, så den möter den aviga maskan innan kanten, innan flätan stickas rakt.

Förklaringar diagram 3

- = Rät m
- ◻ = Avig m
- = sätt 3 m bakom arb
- = sätt 3 m framför arb
- = sätt 2 m bakom arb
- = sätt 2 m framför arb
- = sätt 1 m bakom arb
- = sätt 1 m framför arb

DIAGRAM 3 - Ärm
Diagrammet visar endast rätta varv



Fortsätt spegelvänt



Garn Mönster Idéer

Marks & Kattens AB, Heliumgatan 5, Box 274, SE - 431 24 Mölndal, www.marks-kattens.se

KOPIERING FÖRBJUDEN All kopiering, tryckning, duplicering av denna beskrivning är förbjudet enligt lagen om upphovsrätt. Överträdelse beivras. © Marks & Kattens AB



13037



13037

TUNIKA
ALPACA SILK

Storlek: S (M) L
Garnåtgång: 9 (10) 11 n Fg 711/713

Stickor: KnitPro, M&K Eco trästickor eller Pony 3 mm + flätsticka



Garn Mönster Idéer

TUNIKA

ALPACA SILK 70% BABY ALPACA, 30% SILKE
13037

Storlek: S (M) L

Plaggets mått

Bröstvidd: 84 (90) 100 cm
Hel längd: 85 (87) 89 cm

Garnåtgång: 9 (10) 11 n (fg 711 grå / 713 beige)

Stickor: KnitPro, M&K Eco trästickor eller Pony 3 mm + flätsticka

Masktäthet: 28 m och 42 v slätstickning på st 3 = 10 cm. **OBS!** Kontrollera masktätheten noga. Stickar Du för fast, byt till en grövre sticka. Stickar Du för löst, byt till en finare sticka.

STICKFÖRKLARINGAR

Öhpt = överdragsloppning = lyft 1 m rät, 1 rm, drag den lyfta m över den stickade.

Dubbel öhpt = lyft 1m rät, sticka 2 rm tills, drag den lyfta m över de stickade m

MÖNSTER A

Se diagram

MÖNSTER B

Mönstervarven stickas på aviga varv

Varv 1, 3, 5: stickas räta

Varv 2: * 1 omsl, 2 am, dra omsl över de 2 aviga m, 2 am*. Upprepa * - *.

Varv 4: * 2 am, 1 omsl, 2 am, dra omsl över de 2 am *. Upprepa * - *

Upprepa dessa varv, men anpassa mönstret till maskantalet, alltså det blir 1 omsl som dras över 1 am i början eller slutet av varvet. Även då mönstret består av endast 1 am.

TUNIKA

Bakstycke: Läg på st 3 upp 147 (155) 163 m. Sticka mönster A (spetsmönster) 3 ggr, avsluta med 1:a varvet i mönstret.

Fortsätt sticka efter diagram 1, öka på 1:a varvet 1 m i mitten av varje fläta, samt 1 m i varje sida. På 17:e v minskas 1 m i var sida. Sedan minskas 1m i var sida vart 16:e v 4 (3) 2 ggr och sedan vart 32:a (36:e) 40:e v 3 ggr. Efter diagram 1, stickas mönstret rakt i ytterligare 11 (12) 13 flätvridningar. **OBS!** Glöm inte att minska i sidorna. Sticka sedan efter diagram 2. Vid 64 (65) 66 cm maskas av för ärmhål 7,3,1,1,1,1 (8,4,2,1,1) 9,5,2,1,1 = 113 (119) 125 m kvar.

Fortsätt att sticka efter diagrammet och när hela arbetet mäter 83 (85) 87 cm maskas av för nacken de mittersta 35 (37) 39 m. Maska av ytterl 2,2,2,2 m på båda sidor om nacken. Maska av de resterande 31 (33) 35 m på var axel.

Framstycke: Lagg upp och sticka lika bakstycket till 81 (83) 85 cm. Maska av de mittersta 25 (27) 29 m för halsen. Avm ytterl 3,2,2,1,1,1,1,1,1 i var sida mot halsen. Maska av axeln när arb från halsavm mäter 4 cm.

Ärmar: Lagg på st 3 upp 83 (83) 91 m.

Sticka mönster A (spetsmönstret) 3 ggr och avsluta med 1:a varvet i mönstret.

Sticka sedan efter diagram 3. Öka på 1:a v 1m i varje fläta samt 1m i var sida. Öka sedan 1 m på varv 9 (7) 7 och sedan vart 8:e

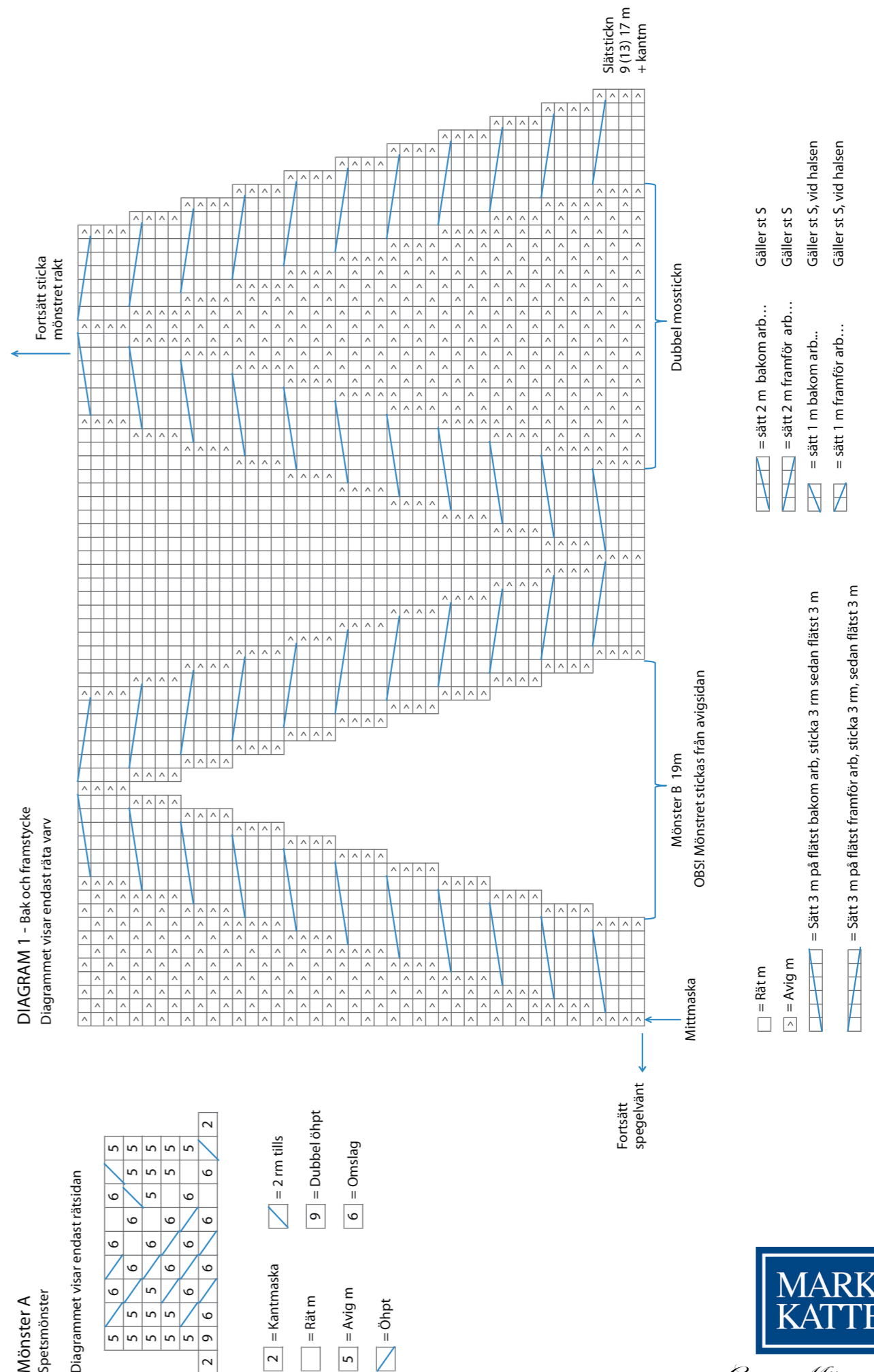
(6:e) 8:e varv 8 (11) 4 ggr och var 6:e v 7 ggr. När ärmen mäter 28 (29) 30 cm maskas av för ärmhål 7,3,1,1,1,1 (8,4,1,1,1) 9,5,1,1. Minska sedan 1m innanför kantm vart 4:e varv 5 (6) 7 ggr. Maska sedan av 4,6,8,11 (7,9,11) 9,11,11 m i var sida vartannat varv. Maska av.

Montering: Spänn ut delarna efter angivna mått mellan fuktiga dukar och låt dem torka. Sy ihop axelsömmarna. Sy i ärmarna. Sy ihop sid- och ärmsömmarna. Använd kantm till sömsmån.

Design och beskrivning
Peggie Spjuth

TVÄTRÅD

Vattentvätt Kemtvätt Strykning Blekning Torktumlung Plantorkas
Tvättas separat • Vänd avigsidan ut • Blötlagg ej • Tvätta direkt
Spar banderollerna i händelse av reklamation



Garn Mönster Idéer