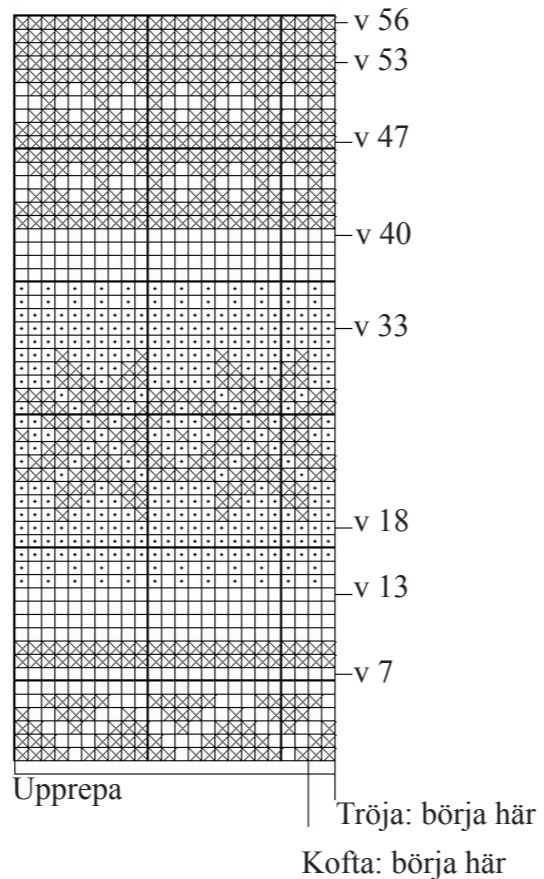
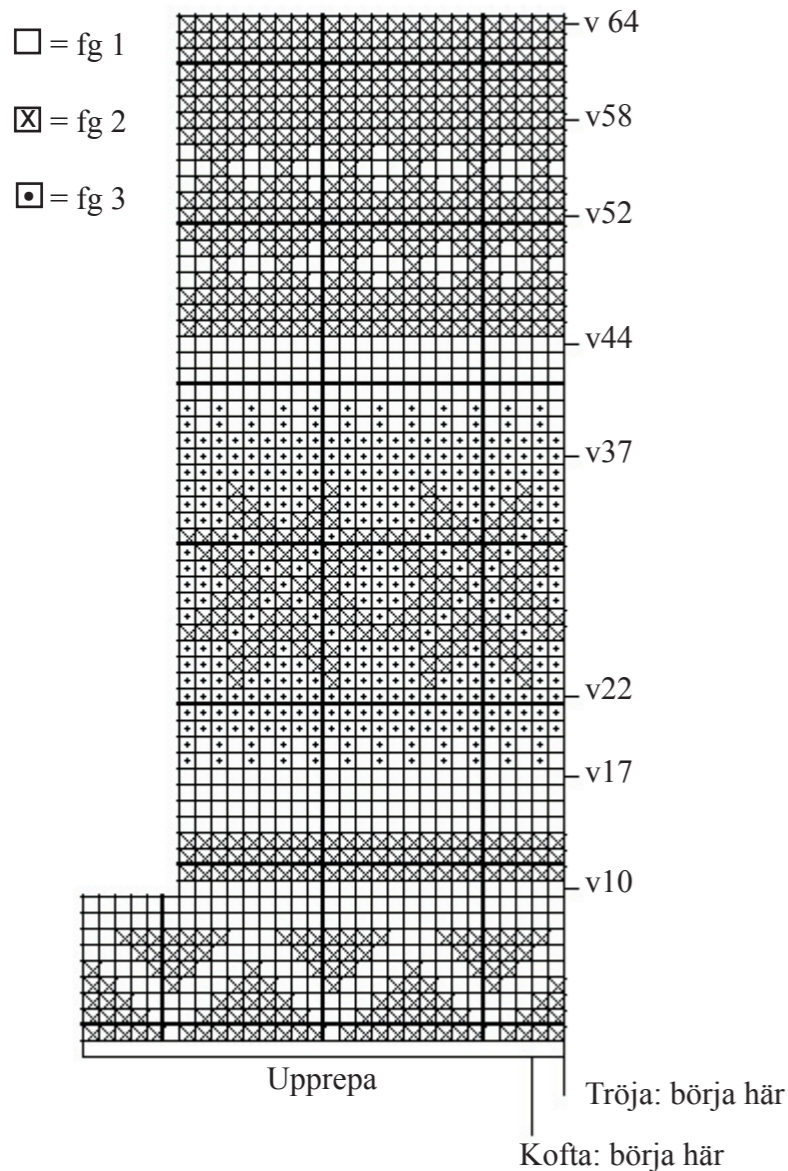


Mönster 2 barn



Mönster 3 dam



□ = fg 1

⊗ = fg 2

◻ = fg 3

TRÖJA STORLEK: Dam
OBS! Förklaring till varven, alla minskningarna görs jämnt fördelat.

Varv 64: Minska: 14 (18) 18 (20) 18 m = 132 (136) 140 (144) 148 m.

Varv 58: Minska: 14 (22) 22 (24) 26 m = 146 (154) 158 (164) 166 m.

Varv 52: Minska: 32 (32) 36 (36) 40 m = 160 (176) 180 (188) 192 m.

Varv 44: Minska: 30 (34) 36 (38) 40 m = 192 (208) 216 (224) 232 m.

Varv 37: Minska: 30 (34) 36 (38) 40 m = 222 (242) 252 (262) 272 m.

Varv 22: Minska: 26 (24) 24 (26) 28 m = 252 (276) 288 (300) 312 m.

Varv 17: Minska: 36 (34) 34 (36) 40 m = 278 (300) 312 (326) 340 m.

Varv 10: Minska: 36 (36) 34 (38) 40 m = 314 (334) 346 (362) 380 m.

KOFTA STORLEK: Dam
OBS! Förklaring till varven, alla minskningarna görs jämnt fördelat.

Varv 64: Minska: 15 (19) 19 (21) 19 m = 128 (132) 136 (140) 144 m.

Varv 58: Minska: 14 (22) 22 (24) 26 m = 143 (151) 155 (161) 163 m.

Varv 52: Minska: 32 (32) 36 (36) 40 m = 157 (173) 177 (185) 189 m.

Varv 44: Minska: 30 (34) 36 (38) 40 m = 189 (205) 213 (221) 229 m.

Varv 37: Minska: 30 (34) 36 (38) 40 m = 219 (239) 249 (259) 269 m.

Varv 22: Minska: 26 (24) 24 (26) 28 m = 249 (273) 285 (297) 309 m.

Varv 17: Minska: 36 (34) 34 (36) 40 m = 275 (297) 309 (323) 337 m.

Varv 10: Minska: 36 (36) 34 (38) 40 m = 311 (331) 343 (359) 377 m.

TRÖJA STORLEK: 6 (8) 10 (12) år
OBS! Förklaring till varven, alla minskningarna görs jämnt fördelat.

Varv 56: Minska: 8 (8) 12 (12) m = 108 (116) 124 (128) m.

Varv 53: Minska: 12 (12) 16 (16) m = 116 (124) 136 (140) m.

Varv 47: Minska: 20 (24) 24 (28) m = 128 (136) 152 (156) m.

Varv 40: Minska: 22 (22) 26 (28) m = 148 (160) 176 (184) m.

Varv 33: Minska: 22 (22) 26 (28) m = 170 (182) 202 (212) m.

Varv 18: Minska: 20 (20) 16 (16) m = 192 (204) 228 (240) m.

Varv 13: Minska: 30 (30) 22 (20) m = 212 (224) 244 (256) m.

Varv 7: Minska: 30 (32) 22 (20) m = 242 (256) 266 (276) m.

KOFTA STORLEK: 6 (8) 10 (12) år
OBS! Förklaring till varven, alla minskningarna görs jämnt fördelat.

Varv 56: Minska: 6 (6) 10 (10) m = 104 (112) 120 (124) m.

Varv 53: Minska: 15 (15) 19 (19) m = 110 (118) 130 (134) m.

Varv 47: Minska: 20 (24) 24 (28) m = 125 (133) 149 (153) m.

Varv 40: Minska: 22 (22) 26 (28) m = 145 (157) 173 (181) m.

Varv 33: Minska: 22 (22) 26 (28) m = 167 (179) 199 (209) m.

Varv 18: Minska: 20 (20) 16 (16) m = 189 (201) 225 (237) m.

Varv 13: Minska: 30 (30) 22 (20) m = 209 (221) 241 (253) m.

Varv 7: Minska: 30 (32) 22 (20) m = 239 (253) 263 (273) m.



M&K Eco Babyull Rundstickad kofta och tröja

Storlek: 6 (8) 10 (12) år
Kofta-tröja: 13 (14) 15 (17) n. Fg 173, 176, 175
Storlek: S (M) L (XL) XXL
Kofta-tröja: 19 (20) 21 (22) 24 n. Fg 173, 176, 175
Garnalternativ: M&K Eco Babybomull, Anemone
Stickor: M&K Eco trästickor eller Pony 2½ och 3 mm
Rundstickor: Pony 2½ mm 40 cm och 3 mm 80, 60 och 40 cm



Garn Mönster Idéer

