

Järbo
GARN®

FUGA ELLER LADY
TRÖJA OCH KOFTA I FLÄTMÖNSTER
STORLEKAR: 86 - 164 cl



14-17

GARNKVALITÉ
GARNALTERNATIV
STORLEK, EUR
STORLEKAR/ÅR
BRÖSTVIDD

ÖVERVIDD (tröja & kofta)
ÄRMLÄNGD
HEL LÄNGD (tröja&kofta)
GARNÅTGÅNG, TRÖJA
MF.1 (60128) i FUGA
MF.2 (60102) i FUGA
GARNÅTGÅNG, KOFTA
MF.1 (44923) i LADY
MF.2 (44922) i LADY
STICKOR
TILLBEHÖR
IDÉ, DESIGN & TEXT

TRÖJA OCH KOFTA I FLÄTMÖNSTER

Fuga (50% Ull, 50 %, Akryl "Super wash". Nystan ca 50 g = 121 m)
 Fantasi, Lady, Gästrike 3 tr, Mellanraggi, Saga
 86-92(98-104)110-116(122-128)134-140(146-152)158-164 cl
 1-2(3-4)5-6(7-8)9-10(11-12)13-14 år
 53-54(55-56)57-58(61-64) 67-70(73-76) 79-82 cm

Järbo Garn kroppsmått

Ca 68(71½)75(82)88(95)98 cm **Plaggets mått**
 Ca 21(24)26(30)33(35)40 cm **Plaggets mått**
 Ca 37(42)45(48)52(55) 59 cm **Plaggets mått**

150(200)250(250)300(350)400 g
 100(100)150(200)200(250)250 g

150(200)250(250)300(300)350 g
 100(100)150(200)200(250)250 g

Nr 3½ och 4½

6 st knappar

Soolorado/Sanna Mårdh Castman

VID FRÅGOR ANGÅENDE BESKRIVNINGEN & GARNUPPLYSNING

Järbo Garn AB TEL 026-27 30 30 E-POST info@jarbo.se

VID EVENTUELLA RÄTTELSER I BESKRIVNINGEN

Se Järbo Garn hemsida www.jarbo.se

©COPYRIGHT Järbo Garn AB. Reproduktion och publicering av material och texter är ej tillåten utan medgivande från Järbo Garn AB

FOTO Janne Carlsson & Lasse Åbom — Fotografen i Gävle

FOTOMODELL Nellie & Max

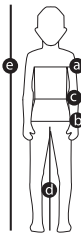
ETT TACK TILL

KLÄDER & TILLBEHÖR Polarn o Pyret — Gävle

MILJÖ Cirkus - Furuviiksparken

MASKTÄTHET

Ca 25 m flätmönster på st 4½ = 10 cm – eller anpassa till det nummer på stickor Du måste ha för att på 10 cm få 25 m.

STORLEKSGUIDE

Järbo Garn storleksguide: Rörelsevidden på våra plagg i stickbeskrivningen varierar beroende på plaggtyp och form. För att hitta din storlek rekommenderar vi dig att du först mäter alla mått direkt på kroppen. Därefter bestämmer Du själv hur mycket rörelsevidd Du vill ha.

Ålder	PREMATUR				MÅNADER								ÅLDER											
	38	44	50	56	62	68	74	80	86	92	98	104	110	116	122	128	134	140	146	152	158	164	170	
Centilängd (cm)	barn födda före 37:e graviditetsveckans slut																							
Ålder	0-1	1-2	2-4	4-6	6-9	9-12	1-1½	1½-2	2-3	3-4	4-5	5-6	6-7	7-8	8-9	9-10	10-11	11-12	12-13	13-14	14-15	15-16	16-17	17-18
Vikt kg	upp till 4																							
1) Bröstvård (cm)	36	38	41	43	45	47	49	51	53	54	55	56	57	58	61	63	64	67	70	73	76	79	82	85
2) Skosvård (cm)	-	-	-	-	-	-	-	-	53	55	57	59	61	63	66	69	72	75	78-79%	81-82	84-85%	87-89	89%-92%	
3) Midjevidd (cm)	-	-	-	-	-	-	-	50	51	52	53	54	55	56%	58	59%	61-61%	62%-63%	64-65%	67-69%	69%-72			
4) Innersidslängd (cm)	16	18	21	24	27	30	33	37	40	44	48	51	55	59	62%	66	69%	71	74%	77	80			
5) Strumpor	10-12 13-15 16-18 19-21 22-24 25-27 28-30 31-33 34-36 37-39																							

TIPS! För att undvika frågetecken, tänk på att läsa igenom beskrivningarna noga innan Du påbörjar ditt arbete.

FÖRKLARINGAR

Knapphål = avm 2 m vilka åter läggs upp på nästa v.

Öka 1 m = tag upp tråden mellan 2 m, vrid den och sticka den rät

Kantm = yttersta m i var sida stickas rät alla v = kantm.

FÖRKORTNINGAR

am=avig maska, arb=arbete/arbetet, avigs=avigsidan, avm=avmaska, bakst=bakstycke, framst=framstycke, ggr=gånger, kantm=kantmaska, m=maska/maskor, mf=mönsterfärg, rest=rasterande, rm=rät maska, slätst=slätstickning, st=sticka/stickor, v=varv, ytterl=ytterligare, ökn=ökning

TRÖJA**BAKSTYCKE**

Lägg på st 3½ med mf 2 upp 82(82)86(90)94(106)110 m och sticka resår 2 rm 2 am innanför kantm i var sida, i ca 3(4)4(4)4(4) cm. Öka på sista v från avigs 6 (10)10(14)14(14) 14 m jämnt fördelat = 88(92)96(104)112(120) 124 m. Byt till st 4½ och sticka mönster enl diagram innanför kantm i var sida. Där det inte finns tillräckligt med m för vridning gör slätst. När arb mäter ca 20(24)26(28)31(32)33 cm byt till mf 1 rest av arb. När arb mäter 21(25)27(29)32(33)36 cm avm för ärmhål i var sida vartannat v 2-2(2-2)2-2(2-2)3-2(3-2)3-2 m. När arb mäter ca 35(40)43(46)50(53)57 cm avm för nacken de mittersta 26(28)30(32)32(34)36 m och var sida stickas för sig. Avm ytterl för nacken 2 m. Avm rakt för axeln när arb mäter 37(42)45(48)52(55)59 cm.

FRAMSTYCKE

Stickas lika bakst tills arb mäter 32(37)39(42)46(49) 52 cm avm då för halsen de mittersta 16(18)20(22)22(24)26 m och var sida stickas för sig. Avm ytterl vartannat v för halsringningen 3-2-1-1 m. Avm för axeln lika bakst.

ÄRMAR

Lägg på st 3½ med mf 1 upp 54(58)58(58)62(62) 66 m och sticka resår 2 rm 2 am innanför kantm i var sida, i ca 3(4)4(4)4(4) cm. Öka på sista v från avigs 2(0)4(4)0(2)4 m jämnt fördelat. Byt till st 4½ och sticka mönster enl diagram innanför kantm i var sida. När arb mäter ca 4(5)5(6)6(6)6 cm ökas 1 m i var sida innanför kantm. Upprepa ökn med 1 cm:s mellanrum ytterl 12(14)9(12)8(10)9 ggr, därefter med ½ cm:s mellanrum 0(0)5(5)11(11)14 ggr = 82(88)92(98)102(108)118 m på stickan. **ÖBS!** Utöka mönstret i sidorna allteftersom maskantalet ökar i den mån det går. M som inte kan ingå i mönstret stickas i slätst. När arb mäter ca 21(24)26(30)33(35)40 cm avm för ärmhål i var sida vartannat v lika bakst. Maska av rest m.

MONTERING

Spänn ut delarna efter angivna mått mellan fuktiga dukar. Låt dem torka. Sy ihop höger axelsöm. **Halskant:** Plocka med st 3½ och mf 1 från räts upp 78(82)86(90) 90(94)102 m runt halsringningen. Sticka resår 2 rm 2 am innanför kantm i var sida i ca 2-2½ cm. Maska av i resår. Sy ihop vänster axelsöm + halskanten. Sy i ärmarna. Sy ihop sid och ärmsömmarna. Använd kantm till sömsmån.

KOFTA**BAKSTYCKE**

Stickas lika bakst till "TRÖJA".

Använd färgen enl det som står i inledning.

VÄNSTER FRAMSTYCKE

Lägg på st 3½ med mf 2 upp 42(42)42(46)50(54)58 m och sticka resår 2 rm 2 am innanför kantm i var sida lika bakst. Öka på sista v från avigs 0(2)4(4)4(4)2 m jämnt fördelat = 42(44)46(50)54(58) 60 m. Byt till st 4½ och sticka mönster enl diagram innanför kantm i var sida. Börja i sidan lika bakst. Byt till mf 1 lika bakst. Avm för ärmhål lika bakst. När arb mäter ca 32(37)39(42)46(49)52 cm avm för halsringningen i framkanten vartannat v 6-3-2-1-1(7-3-2-1-1) 8-3-2-1-1(9-3-2-1-1)9-3-2-1-1(9-3-2-2-1)9-3-2-2-1-1 m. Avm för axeln lika bakst.

Stickas lika vänster framst men åt motsatt håll.

ÄRMAR

Stickas lika ärmor på "TRÖJA". Använd mf enl det som står i inledningen.

MONTERING

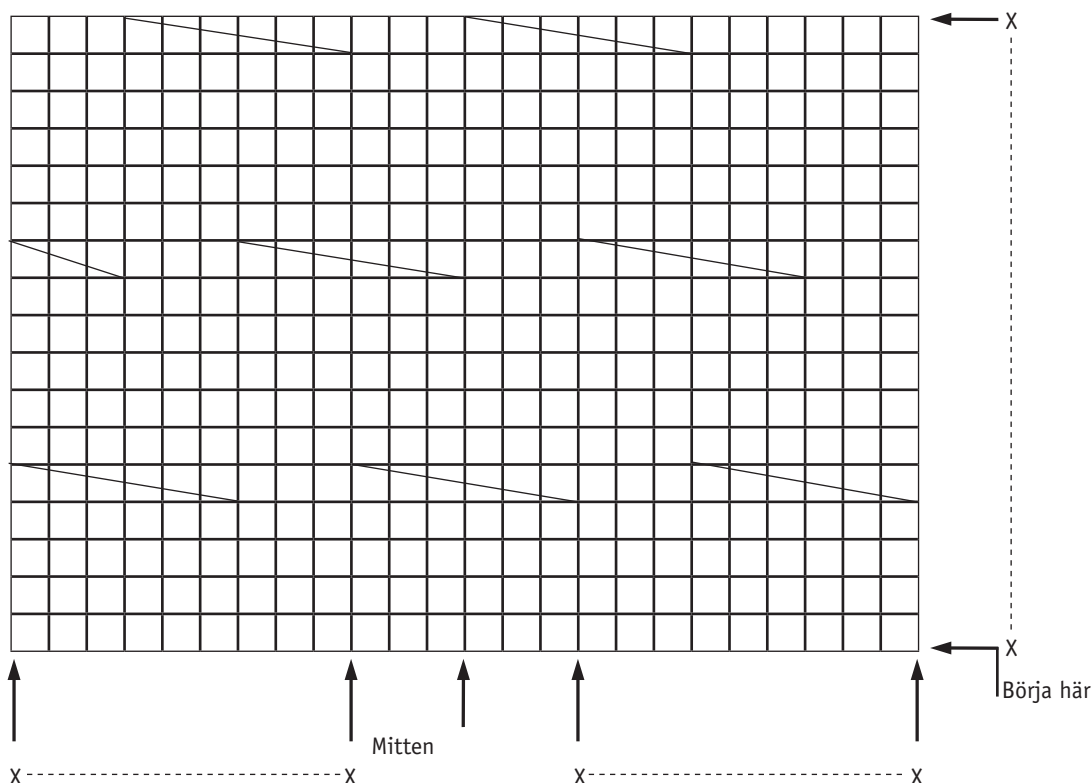
Spänn ut delarna efter angivna mått mellan fuktiga dukar. Låt dem torka. Sy ihop axelsömmarna. **Halskant:** Plocka med st $3\frac{1}{2}$ och mf 1 upp 72(76)80(84)84(88) 96 m runt halsringningen och sticka resår 2 rm 2am innanför kantz i var sida i ca 2-2 $\frac{1}{2}$ cm. Maska av i resår. **Vänster framkant:** Plocka med st $3\frac{1}{2}$ och mf 2 och mf 1 från räts upp 1 m i varje v utmed framkanten och halskanten, hoppa över ca vart 4:e-5:e v (kanten ska inte strama). **Förtydligande:** Plocka upp m med mf 2 där framst har stickats med mf 2 och byt till mf 1 när man har bytt till mf 1 på framst. Sticka resår 2 rm 2 am i ca 2-2 $\frac{1}{2}$ cm. Maska av i resår med resp mf. **Höger framkant:** Stickas lika vänster men åt motsatt håll och gör dessutom 6 st knapphål mitt på resåren. Det översta ca 1 cm nedanför halskanten, det nedersta ca 1 $\frac{1}{2}$ cm från nederkanten och övriga med jämna mellanrum. Sy i ärmarna. Sy ihop sid- och ärmsömmarna. Använd kantz till sömsmån. Sy i knappar.

TVÄTTRÅD

På alla våra banderoller finner Du tvättråds rekommendationer för garnkvalitén. För färdig produkt rekommenderar vi skonsam tvätt. Stickade plagg tvättas med avigsidan utåt.




Använd ej sköljmedel




Utgå från mitten

När man utgår från mitten får man själv räkna ut var mönstret börjar.

Upprepa därefter pil till pil.

 = Rm från räts och am från avigs

 = Am från räts och rm från avigs

 = Sätt 3 rm på en flätst framför arb. Sticka 3 rm, sticka m på flätst rätt.