



**Färbo**  
GARN®



**FUGA**  
MODELLSTORLEK: M  
GARNÅTGÅNG. BFG. 60103 ca 400 g  
GARNÅTGÅNG. MF. 60100 ca 100 g  
STICKOR: Nr 3½ o 4  
STORLEKAR: XS-2XL



**GARNKVALITET**  
**GARNALTERNATIV**  
**STORLEK, EUR**  
**STORLEKAR**  
**BRÖSTVIDD**  
**ÖVERVIDD**  
**ÄRMLÄNGD**  
**HEL LÄNGD**  
**GARNÅTGÅNG. BFG 60103**  
**GARNÅTGÅNG. MF 60100**  
**STICKOR**  
**TILLBEHÖR**  
**DESIGN & TEXT**

## HJÄRTEKOFTA

Fuga (50% Ull, 50 % Akryl "Super wash". Nystan ca 50 g = 121 m)  
 Fantasi, Lady, Gästrike 3 tr, Mellanraggi, Saga

XS(S)M(L)XL(2XL)

Ca 85(93)100(106)112(118) cm

Ca 52(53)55(55)57(60) cm

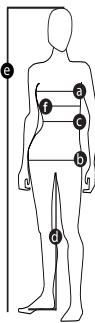
Ca 400(400)400(450)550(600) g

Ca 50(50)100(100)100(100) g

Nr 3½ o 4

6 knappar

Carin Green



### VID FRÅGOR ANGÅENDE BESKRIVNINGEN & GARNUPPLYSNING

Järbo Garn AB TEL 026-27 30 30 E-POST info@jarbo.se

### VID EVENTUELLA RÄTTELSER I BESKRIVNINGEN

Se Järbo Garn hemsida [www.jarbo.se](http://www.jarbo.se)

©COPYRIGHT Järbo Garn AB.

Reproduktion och publicering av material och texter är ej tillåten utan medgivande från Järbo Garn AB

FOTOGRAF Jan Carlsson, Fotografen i Gävle

FOTOMODELL Towe, Stockholmsgruppen

HÅR & SMINK Angelica Pennerdahl

ETT TACK TILL

KLÄDER & TILLBEHÖR Gina Tricot, Valbo Köpcentrum

MILJÖ Gasklockornas industriområde (<http://www.gavle.se/gasklockorna>)

DAM (Motsvarar dubbelstl.)	XS	S	M	L	XL	2XL
EUR	32/34	36/38	40/42	44/46	48/50	52/54
a) Bröstvidd (cm)	76/80	84/88	92/96	100/104	110/116	122/128
b) Stussvidd (cm)	84/88	92/96	100/104	108/112	117/122	127/132
c) Midjevidd (cm)	60/64	68/72	76/78	84/88	94/100	106/112

### MASKTÄTHET

20 m x 28 varv på stickor nr 4 = 10 cm - eller anpassa till den grovlek på stickor du behöver för att på 10 cm få 20 m. Kontrollera masktätheten noga. Stickar du för fast, byt till grövre stickor, Stickar du för löst byt till tunnare stickor.

### STORLEKSGUIDE

**Järbo Garn storleksguide:** Rörelse vidden på plagg i våra stickbeskrivningar varierar beroende på plagg typ och form. För att få rätt storlek rekommenderar vi att Du först mäter alla mått direkt på kroppen. Därefter bestämmer Du själv hur mycket rörelsevidd du vill ha.

**TIPS! För att undvika frågetecken, tänk på att läsa igenom beskrivningarna noga innan Du påbörjar ditt arbete.**

### BAKSTYCKE

Lägg upp 85(93)101(107)113(119) m med bfg och stickor nr 4 och sticka 1 rm, 1 am enl. följ: 3 v grå, 1 v vit, 1 v grå, 1 v vit, 1 v grå, 1 v vit, 2 v grå, 2 v vit, 1 v grå, 1 v vit, 1 v grå, 1 v vit, 1 v grå, 1 v vit, 1 v grå. Sticka nu slätst. med bfg tills arb mäter 34(34)35(35)36(37) cm, då avm 4,2,1(4,2,1)5,2,1(5,2,1)6,2,1(7,2,1) m i var sida för ärmhål. När arb mäter 35(36)37(37)38 (38) cm tag ut mitten och sticka enl. diagram 1. När ärmhålet mäter 17(18)19(19)20(22)cm avm de mittersta 37(39)41(41)43(45) m och sticka var sida för sig. Avm därefter 2 m vid halsen, 1 avigt varv, maska av.

### VÄNSTER FRAMSTYCKE

Lägg upp 41(45)49(52)55(58) m på stickor nr 4 med bfg och sticka resår 1 rm, 1 am i samma följd som bak. Sticka nu slätst. och sticka enl. diagram 2 (över 25m), 3 m in från framkanten. Avm. för ärmhål i sidan som bak. När arb mäter 35(35)36(36)37(38) cm avm 6,5,1,1(6,5,1,1)7,5,1,1 (7,5,1,1)8,5,1,1(9,5,1,1) m för halsringningen, minska därefter 1 m vid halsen vart 4:e varv tills det återstår 15(18)20(23)24(25)m. När arb är lika långt som bak, maska av.

### HÖGER FRAMSTYCKE

Stickas lika som vänster fast åt motsatt håll.

### ÄRMAR

Lägg upp 44(46)48(48)50(52) m med bfg och stickor nr 4 och sticka resår 1 rm, 1 am i samma följd som bak o fram. Sticka nu slätst. Börja öka 1 m vart 8:e varv tills ärmen mäter 44(45)46(47)48(49) cm och det finns 66(68)70(72)74(76) m då avm 4,2(4,2)5,2(5,2)6,2(7,2) m i var sida. Minska därefter 1 m i var sida vartannat varv tills ärmkupan mäter 14(15)16(16)17(18) cm, maska av resterande m.

### MONTERING & KANTER

Lägg ut delarna mellan fuktiga dukar och låt torka. Sy ihop axelsömmarna med efterstygn. **Halskant:** Plocka upp med bfg ca 185(187)189(189)191 m på stickor 3½ och sticka 1 rm, 1 am enl. följ: 1 v grå, 1 v vit, 4 v grå, maska av. **Framkant vänster:** Plocka upp med bfg 99(99)101(101)103(105)m på stickor 3½ och sticka kant lika som halskant, maska av. **Framkant höger:** Plocka upp och sticka lika som vänster, fast här göres 6 knapphål på det 2:a varvet. Det 1:a göres 4(4)5(5)4(4) m nerifrån kanten och de andra med 16(16)16(16)17(17) m mellanrum. **Knapphålsförklaring:** Avm 2 m, på nästa varv lägger man upp 2 nya m över de avm. Passa till ärmkupan och sy i ärmarna. Sy ihop sid och ärmsömmar med efterstygn. Sy i knappar.

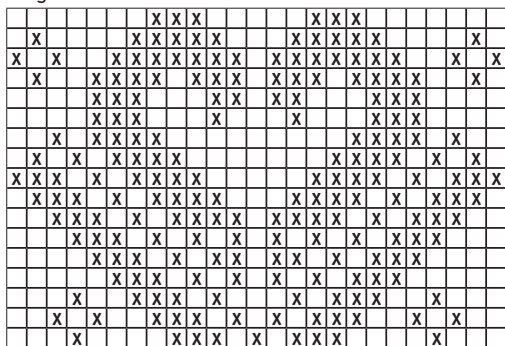
### TVÄTRÅD



Använd ej sköljmedel

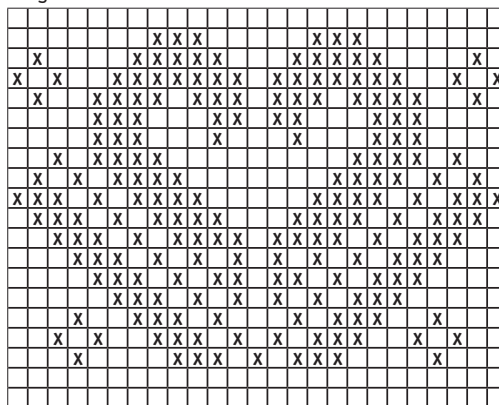
Stickade/virkade plagg tvättas separat med skonsam tvätt, avigsidan ut och utan optiskt vitmedel. Undvik blötläggning. Sträcks i form i vått tillstånd. Ska plantorkas.

Diagram 1 bak



□ = Bfg    X = Vit

Diagram 2 fram



□ = Bfg    X = Vit

Upprepa  
ytterligare  
3 ggr